

SOLUCIONES PARA ECOLOGÍA E HIGIENE

PROTOCOLO DE INTERVENCIÓN EN CASO DE DERRAME SOBRE SUELO/AGUA

¿POR QUÉ ES IMPORTANTE ESTE DOCUMENTO?

La legislación vigente exige que los empleados que puedan estar expuestos o verse involucrados en situaciones de emergencia con derrame de sustancias o preparados peligrosos estén informados sobre los riesgos asociados a estos productos y las medidas disponibles para su contención y mitigación.


El presente documento reúne las pautas a seguir ante estas situaciones y las actuaciones lógicas a realizar para minimizar los daños a las personas, al medio ambiente o las instalaciones afectadas. Por favor léalo con atención y guárdelo en lugar seguro y accesible si entre sus responsabilidades está la de actuar en caso de derrame.



SOLICITE AYUDA INTERNA/EXTERNA

- Comuníquela situación al Director de Emergencias o un superior para llevar a cabo el mejor diagnóstico sobre la gravedad de la situación.
- En casos graves, solicitar directamente la activación del Plan de Autoprotección del establecimiento.
- Si hay heridos, llevar a cabo prácticas de primeros auxilios oportunas y, en caso necesario, solicitar la asistencia médica apropiada.
- Mantenga localizable y al día los teléfonos de emergencia esenciales en el puesto de trabajo:

PROTECCIÓN CIVIL	112
BOMBEROS	
ASISTENCIA MÉDICA	
MUTUA DE ACCIDENTES	



DELIMITE EL PELIGRO

- Señalizar la zona de peligro mediante la delimitación de la misma (vallas, cintas de balizamiento, etc.), restringiendo el acceso de vehículos y personas al área afectada.
- En caso de derrame importante, permitir el acceso a la zona de peligro sólo a aquellas personas que vayan adecuadamente equipadas (personal del equipo de intervención con EPIs apropiados).

IDENTIFIQUE EL PELIGRO

Consultar la **etiqueta del producto** y la **Ficha de Datos de Seguridad (FDS)** de la sustancia derramada, teniendo en cuenta el peligro intrínseco asociado a la misma. Tener en cuenta el nuevo etiquetado según Reglamento CE 1272/2008 (Sistema Globalmente Armonizado, SGA):

Peligro	Pictograma	Peligro	Pictograma
Muy tóxico		Explosivo	
Tóxico		Comburente	
Corrosivo		Nocivo	
Extremadamente inflamable		Irritante	
Fácilmente inflamable		Peligroso para el medio ambiente	

PROTÉJASE

En función del riesgo intrínseco asociado a la sustancia derramada, equiparse de forma adecuada:

Protección convencional:

- Guantes de protección adecuados a la sustancia en todos los casos.



- Gafas contra salpicaduras en todos los casos.



- Máscara autofiltrante en caso de producto pulverulento, con olor desagradable o que emita vapores, especialmente si la sustancia está etiquetada como tóxica, nociva o irritante.



- Usar botas de seguridad en todos los casos.

- Mono de protección. Utilizar prendas contra salpicaduras de tipo TYVEK® y un solo uso si el producto presenta una especial peligrosidad (por ejemplo, es corrosivo).



- Usar botas de caña alta resistente a agentes químicos para completar el mono.
- Usar un casco de seguridad si hay peligro de caída de objetos.

Protección especial:

- Tener en cuenta que puede necesitar un equipo de respiración autónoma o un traje de protección NBQ completo, especialmente en el caso de realizar una intervención con la presencia sustancias tóxicas o corrosivas que puedan desprender gases.
- Considerar la posibilidad de utilizar prendas ignífugas en caso de derrame de sustancias inflamables.

CONTENGA EL DERRAME

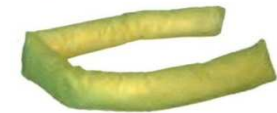
Contener el derrame, evitando el contacto con el producto y situándose (a poder ser) en posición contraria a la dirección del viento. Tener en cuenta las compatibilidades detalladas en la tabla guía del presente folleto.

Se pueden usar:

- Barreras y/o alfombrillas absorbentes de polipropileno: aptas para disolventes, anticongelantes, productos químicos ligeros y poco concentrados, etc. derramados sobre el suelo.



- Barreras y/o alfombrillas absorbentes de polipropileno aptas para aceites e hidrocarburos vertidos sobre el suelo o el agua (donde flotan).



- Barreras y/o alfombrillas de polipropileno aptas para líquidos corrosivos
- Obturador de alcantarillado reutilizable para evitar el drenaje del derrame por la red de alcantarillado.



- Cubetos móviles de retención de varias medidas para contención de bidones o recipientes GRG dañados o con fugas no obturables. No usar carretillas elevadoras convencionales si el derrame es inflamable.



